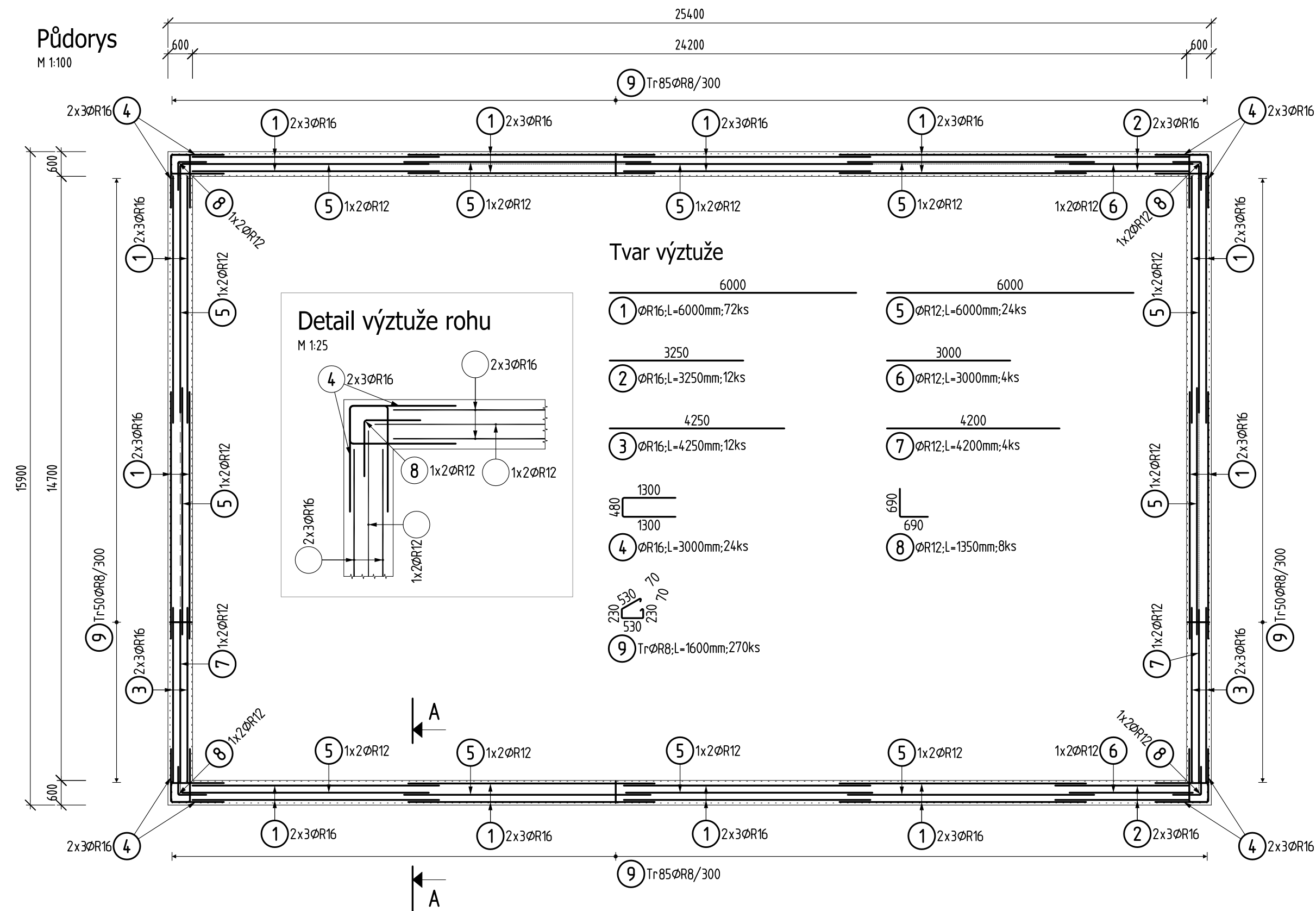
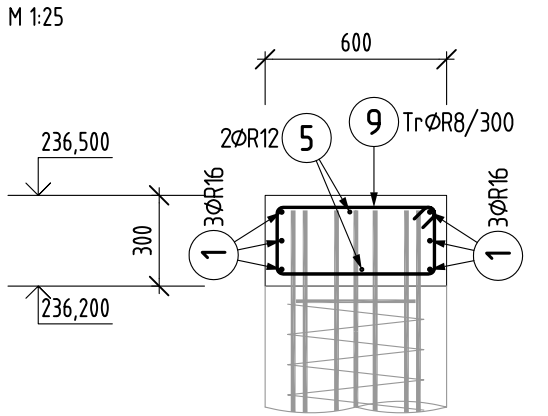


VÝZTUŽ ZÁKLADOVÉ PŘEVÁZKY - P1



Vzorový řez A-A



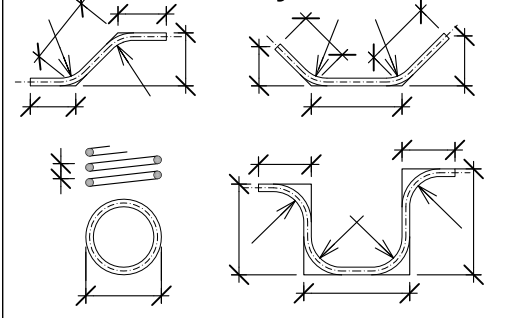
Výkaz výztuže

| Pol              | Profil | Délka<br>[mm] | ks  | R     |       |        |
|------------------|--------|---------------|-----|-------|-------|--------|
|                  |        |               |     | 8     | 12    | 16     |
| *1               | R 16   | 6000          | 72  |       |       | 432.0  |
| *2               | R 16   | 3250          | 12  |       |       | 39.0   |
| *3               | R 16   | 4250          | 12  |       |       | 51.0   |
| 4                | R 16   | 3000          | 24  |       |       | 72.0   |
| *5               | R 12   | 6000          | 24  |       | 144.0 |        |
| *6               | R 12   | 3000          | 4   |       | 12.0  |        |
| *7               | R 12   | 4200          | 4   |       | 16.8  |        |
| 8                | R 12   | 1350          | 8   |       | 10.8  |        |
| 9                | R 8    | 1600          | 270 | 432.0 |       |        |
| CELKOVÁ DELKA    |        | [m]           |     | 432.0 | 183.6 | 594.0  |
| HMOTNOST         |        | [kg]          |     | 170.5 | 163.0 | 937.5  |
| CELKOVÁ HMOTNOST |        | [kg]          |     |       |       | 1271.0 |

Poznámka:

- \* Výztuž upravit dle bednění.
- \* Výztuž ØR12 stykovat přesahem  
- min. 510 mm
- \* Výztuž ØR16 stykovat přesahem  
- min. 680 mm.
- \* Ostatní požadavky viz Technická zpráva.

ZPŮSOB KÓTOVÁNÍ VLOŽEK  
- vnější -



ZMĚNA VÝKRESU:

| Č. ZMĚNY | PŘEDMĚT ZMĚNY | ZMĚNU PROVEDL | PODPIS | DATUM ZMĚNY |
|----------|---------------|---------------|--------|-------------|
|          |               |               |        |             |
|          |               |               |        |             |
|          |               |               |        |             |

D.1 DOKUMENTACE STAVEBNÍHO NEBO INŽENÝRSKÉHO OBJEKTU

|  |               |   |                      |   |         |
|--|---------------|---|----------------------|---|---------|
|  <b>KONEKO®</b>   |               | <b>709 00 OSTRAVA - Výstavní 2224/8</b><br>TEL. (+420) 596 633 836 FAX: (+420) 596 633 689<br>(+420) 596 664 111 E-MAIL: koneko@koneko.cz |                      | <br><small>statika a dynamika stavebních konstrukcí<br/>Bělohorská 373/11, 719 00 Olomouc<br/>tel. 585 700 701-2, fax 585 700 707<br/>ISO 9001<br/>ZAKÁZKOVÉ ČÍSLO: 20-2392-51</small> |         |
| Investor:  |               | <b>Statutární město Opava</b>   |                      | Hlavní inženýr projektu:<br>Ing. Sergej Gorbunov  |         |
| Akce:  |               |   |                      | Zodp. projektant:<br>Ing. Roman Kaleta  |         |
|  |               | <b>Komárov a Suché Lazce - splašková kanalizace</b>   |                      | Vypracoval:<br>Ing. Roman Koiš  |         |
| Objekt:  |               |   |                      | Kontroloval:<br>Ing. Oldřich Kazda  |         |
| <b>SO 06.2</b>   |               | Název přílohy:  |                      |   |         |
| <b>Sdružený provozní objekt ČOV</b>  |               | <b>VÝZTUŽ PŘEVÁZKY - P1</b>   |                      |   |         |
| Zakázkové číslo:   | 3420/DPS-2020 | Číslo přílohy:  | <b>D.1.6.2 - c.4</b> | Stupeň:   | Datum:  |
| Archivní číslo:  | 3420_01       | Měřítko:  | 1:100                | DPS   | 08/2020 |
| TENTO VÝKRES A JEHO PŘÍLOHY JSOU NAŠIM DUŠEVNÍM VLASTNICTVÍM, NESMÍ BÝT BEZ NAŠEHO PŘEDCHOZÍHO PÍSEMNÉHO SOUHLASU KOPÍROVÁNY, ROZMNOŽOVÁNY ANI ZPŘÍSTUPNĚNY JINÝM OSOBÁM NEBO FIRMÁM |               |   |                      |   |         |